



RESTAURANT SCOLAIRE DE PLOUYÉ

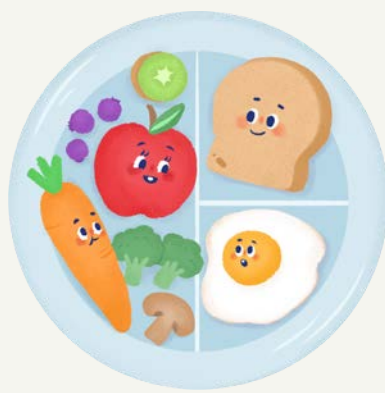
Charte de savoir vivre et du respect mutuel

Pour une meilleure participation de tous les enfants à l'ambiance de la cantine, quelques consignes faciles à appliquer par chacun



Avant le repas :

- Je vais aux toilettes,
- Je me lave les mains,
- Je m'installe à la place qui me revient et j'attends que tous mes camarades soient installés avant de toucher à la nourriture.



Pendant le repas :

- Je goûte à tout,
- Je me tiens bien à table,
- Je ne joue pas avec la nourriture,
- Je ne crie pas, je ne me lève pas sans raison, ni sans autorisation,
- Je range mon couvert et je sors de table en silence, sans courir, après autorisation du personnel.



Après le repas :

- Je joue sans brutalité,
- Je respecte les consignes de sécurité données par le personnel,
- Je me mets en rang quand on me le demande, après avoir ramassé mes affaires.



Discipline :

- Je respecte le personnel de service et mes camarades,
- J'agis avec chacun comme j'aimerais qu'on le fasse avec moi,
- Tout manquement à ce règlement sera notifié sur un cahier d'incivilité,
- Si je ne respecte pas la charte, mes parents recevront un courrier de M. le Maire pour avertissement.

PLOUYÉ le

Le Maire,
Grégory LE GUILLOU

L'élève,

Les parents,